



# DRY FLOWER SILICA GEL CRYSTALS

WIEDERVERWENDBAR • REUSABLE

[WWW.FLAIREVER.DE](http://WWW.FLAIREVER.DE)

FLAIREVER FLOWER DRYING SILICA GEL IST EINE MISCHUNG AUS KLEINEN ORANGEFARBENEN (WELCHE NACH FEUCHTIGKEITSAUFNAHME DIE FARBE ÄNDERN) UND WEISSEN SILICA GEL-KRISTALLEN. ES GIBT VIELE MÖGLICHKEITEN BLUMEN ZU TROCKNEN UND ZU KONSERVIEREN. FLAIREVER FLOWER DRYING SILICA GEL KANN DEN TROCKNUNGSVORGANG POSITIV UND SCHNELLER UNTERSTÜTZEN, DA ES DIE FEUCHTIGKEIT AUS DEM PFLANZENMATERIAL MIT WENIGER VERFÄRBUNG UND VERBLASSEN GEGENÜBER DEM HÄNGETROCKNEN ODER PRESSEN ABSORBIERT. ES ERMÖGLICHT EIN EINFACHES TROCKNEN DER BLUMEN INNERHALB WENIGER TAGE ODER STUNDEN, WOBEI DIE FORM DER BLUMEN WÄHREND DES TROCKNUNGSPROZESSES ERHALTEN BLEIBT UND DIE FARBE INTENSIVER UND DUNKLER WERDEN KANN.

FLAIREVER FLOWER DRYING SILICA GEL IS A MIXTURE OF SMALL ORANGE INDICATING AND WHITE NON-INDICATING SILICA GEL CRYSTALS. WHILE THERE ARE MANY WAYS TO DRY AND PRESERVE FLOWERS, FLAIREVER FLOWER DRYING SILICA GEL CAN BE MORE EFFICIENT AS IT ABSORBS THE MOISTURE FROM THE PLANT MATERIAL WITH LESS DISCOLORATION AND FADING THAN HANG DRYING OR PRESSING. IT ALLOWS EASY DRYING OF THE FLOWERS WITHIN A FEW DAYS OR HOURS, MAINTAINING THE SHAPE OF THE FLOWERS DURING THE DRYING PROCESS AND ALLOWING THE COLOR TO BECOME MORE INTENSE AND DARKER.



## **FLAIREVER FLOWER DRYING SILICA GEL REAKTIVIEREN**

DAS FLAIREVER FLOWER DRYING SILICA GEL IST WIEDERVERWENDBAR UND KANN DURCH DAS TROCKNEN IM OFEN ODER IN DER MIKROWELLE REAKTIVIERT WERDEN. DAS FLAIREVER FLOWER DRYING SILICA GEL ENTHÄLT ORANGE-FARBIGE KÜGELCHEN, DIE SICH GRÜN VERFÄRBN UND SOMIT ANZEIGEN, DASS DAS SILICA GEL WASSER ABSORBIERT HAT. ES KANN NACH DER ERSTEN TROCKNUNG VON BLUMEN IN DER REGEL WIEDERVERWENDET WERDEN, OHNE TROCKNUNG IM OFEN. WENN DAS SILICA GEL SEINE MAXIMALE WASSERMENGE ABSORBIERT HAT, FÄRBN SICH DIE ORANGE-FARBIGEN KÜGELCHEN DUNKELGRÜN. SO ERKENNST DU, DASS DAS SILICA GEL WIEDER IM OFEN GETROCKNET WERDEN MUSS, BIS ALLE KÜGELCHEN WIEDER ORANGEFARBEN SIND.

UM DAS FLOWER DRYING SILICA GEL ZU REAKTIVIEREN, WIRD ES AUF EINEM FLACHEN METALLBLECH ODER EINER AUFLAUFFORM VERTEILT UND IN EINEN OFEN MIT 120 GRAD CELSIUS GELEGT, BIS ALLE GRÜNEN KÜGELCHEN WIEDER ORANGEFARBEN SIND. DIESER VORGANG KANN JE NACH DER MENGE DES SILICA GEL MEHRERE STUNDEN DAUERN. LAGER DAS GETROCKNETE SILICA GEL NACH DEM ABKÜHLEN IN EINEM LUFTDICHTEN BEHÄLTER ODER VERWENDE ES GLEICH WEITER.

## **REACTIVATE FLAIREVER FLOWER DRYING SILICA GEL**

FLAIREVER FLOWER DRYING SILICA GEL IS REUSABLE AND CAN BE REACTIVATED BY OVEN OR MICROWAVE DRYING. FLAIREVER FLOWER DRYING SILICA GEL CONTAINS ORANGE-COLORED BEADS THAT TURN GREEN, INDICATING THAT THE SILICA GEL HAS ABSORBED WATER. IT CAN USUALLY BE REUSED AFTER THE FIRST DRYING OF FLOWERS, WITHOUT OVEN DRYING. WHEN THE SILICA GEL HAS ABSORBED ITS MAXIMUM AMOUNT OF WATER, THE ORANGE-COLORED BEADS TURN DARK GREEN. SO YOU CAN SEE THAT THE SILICA GEL HAS TO BE DRIED IN THE OVEN AGAIN UNTIL ALL BALLS ARE ORANGE AGAIN.

TO REACTIVATE THE FLOWER DRYING SILICA GEL, SPREAD IT ON A FLAT METAL SHEET OR AND PLACE IN AN OVEN AT 120 DEGREES CELSIUS UNTIL ALL THE GREEN GLOBULES ARE GLOBULES ARE ORANGE AGAIN. THIS PROCESS CAN TAKE SEVERAL HOURS, DEPENDING ON THE AMOUNT OF SILICA GEL. MAY TAKE SEVERAL HOURS. STORE THE DRIED SILICA GEL IN AN AIRTIGHT CONTAINER AFTER COOLING OR USE IT IMMEDIATELY.

**SCHRITT 1:** SUCHE DIR DIE BLUMEN AUS, DIE DU TROCKNEN MÖCHTEST UND STELLE SICHER, DASS DIE BLUMEN NICHT NASS SIND UND KEINE BRAUNE STELLEN HABEN.

**SCHRITT 2:** STREUE ETWAS FLOWER DRYING SILICA GEL AUF DEN BODEN EINES LUFTDICHTEN BEHÄLTERS. STELLE SICHER, DASS DIE SCHICHT TIEF GENUG IST, UM DIE VERBLEIBENDEN STIELE ZU HALTEN.



**STEP 1:** CHOOSE THE FLOWERS YOU WANT TO DRY AND MAKE SURE THEY ARE NOT WET AND HAVE NO BROWN SPOTS.

**STEP 2:** PLACE A LAYER OF FLOWER DRYING SILICA GEL IN THE BOTTOM OF AN AIR-TIGHT CONTAINER. MAKE SURE THE LAYER IS DEEP ENOUGH TO HOLD THE STEMS.

SUCHE DIR DIE BLUMEN AUS, DIE DU TROCKNEN MÖCHTEST...  
CHOOSE THE FLOWERS YOU WANT TO DRY...

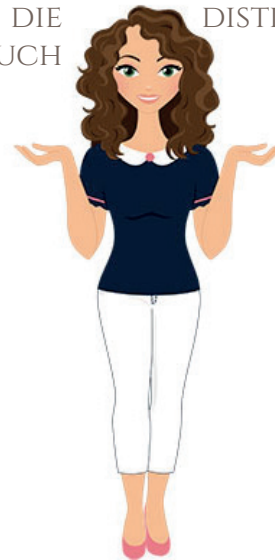
STREUE ETWAS FLOWER DRYING SILICA GEL AUF DEN  
BODEN EINES LUFTDICHTEN BEHÄLTERS...

PLACE A LAYER OF FLOWER DRYING SILICA GEL IN THE  
BOTTOM OF AN AIR-TIGHT CONTAINER...

**SCHRITT 3:** SCHNEIDE DIE BLUMENSTIELE AB UND LASS VORSICHTIG DAS FLOWER DRYING SILICA GEL ZWISCHEN DIE BLÜTENBLÄTTER RIESELN. DIES ERHÄLT DIE FORM DER BLÜTE UND STÜTZT DIE BLÜTENBLÄTTER AB. HIERZU VERWENDEST DU AM BESTEN EINEN BECHER ODER DU LÄSST DAS SILICA GEL DURCH DEINE HÄNDE RIESELN. ZIEHE DIR DAZU HANDSCHUHE UND EINE STOFFMASKE BEI BEDARF AN.

**SCHRITT 4:** LEGE DIE BLUME MIT DEM GESICHT NACH OBEN AUF DIE SANDSCHICHT (DIE URSPRÜNGLICHEN STIELE KÖNNEN GETROCKNET UND NACH DEM TROCKNEN BEI BEDARF MIT BLUMENDRAHT ODER HEISSKLEBER WIEDER BEFESTIGT WERDEN) UND BEDECKE LANGSAM DIE EINZELNEN BLÜTENSCHICHTEN VON UNTEN NACH OBEN, BIS DIE GESAMTE BLÜTE BEDECKT IST. ACHE DARAUF, DASS AUCH ZWISCHEN DEN BLÜTEN SILICA GEL GUT VERTEILT IST.

SCHNEIDE DIE BLUMENSTIELE AB...  
CUT OFF THE FLOWER STEMS...



LASS VORSICHTIG DAS FLOWER DRYING SILICA GEL ZWISCHEN DIE BLÜTENBLÄTTER RIESELN...

LET THE FLOWER DRYING SILICA GEL TRICKLE BETWEEN THE PETALS.

**STEP 3:** CUT OFF THE FLOWER STEMS AND CAREFULLY LET THE FLOWER DRYING SILICA GEL TRICKLE BETWEEN THE PETALS. THIS MAINTAINS THE SHAPE OF THE FLOWER AND SUPPORTS THE PETALS. FOR THIS USE A CUP OR LET THE SILICA GEL TRICKLE THROUGH YOUR HANDS. PUT ON GLOVES AND A CLOTH MASK IF NECESSARY.

**STEP 4:** PLACE THE FLOWER FACE UP ON THE SAND LAYER (THE ORIGINAL STEMS CAN BE DRIED AND REATTACHED WITH FLORIST'S WIRE AND CLUE IF NECESSARY AFTER DRYING) AND SLOWLY COVER THE INDIVIDUAL FLOWER LAYERS FROM BOTTOM TO TOP UNTIL THE ENTIRE FLOWER IS COVERED. MAKE SURE THAT SILICA GEL IS ALSO WELL DISTRIBUTED BETWEEN THE FLOWERS.

LEGE DIE BLUME MIT DEM GESICHT NACH OBEN AUF DIE SANDSCHICHT...

PLACE THE FLOWER FACE UP ON THE SAND LAYER...

**SCHRITT 5:** SCHLIESSE DEN BEHÄLTER UND STELLE IHN AN EINEN KÜHLEN UND TROCKENEN ORT. ACHE DARAUF, DASS DER INHALT NICHT GEKIPPT ODER VERSCHOBEN WIRD. NACH 2-7 TAGEN KANNST DU PRÜFEN, OB DIE BLÜTENBLÄTTER TROCKEN SIND. DIE TROCKNUNGSZEITEN HÄNGEN VON DER ART DER BLUME AB. DAS BESTE ERGEBNIS ERZIELST DU, WENN DU DIE SELBE BLUMENART IN EINEM BEHÄLTER TROCKNEST, UM SICHER ZU SEIN, DASS ALLE BLUMEN MIT DERSELBEN GESCHWINDIGKEIT TROCKNEN. DU WIRST FESTSTELLEN, DASS SICH DAS FLOWER DRYING SILICA GEL VON ORANGE NACH GRÜN VERFÄRBT.

**SCHRITT 6:** WENN DIE TROCKNUNG ABGESCHLOSSEN IST, ENTFERNE VORSICHTIG DIE OBERE SCHICHT DES FLOWER DRYING SILICA GEL VON DEN BLÜTEN UND NIMM JEDE BLÜTE VORSICHTIG EINZELN AUS DEM BEHÄLTER. SCHÜTTEL DABEI DAS FLOWER DRYING SILICA GEL VORSICHTIG KOPFÜBER AUS DER BLÜTE UND DREHE DIE BLÜTE AM STIL HIN UND HER.

**SCHRITT 7:** ZUR LAGERUNG UND SPÄTEREN VERWENDUNG DER BLÜTEN BETREUST DU DEN BODEN EINES LUFTDICHTEN BEHÄLTERS MIT FLOWER DRYING SILICA GEL UND LEGST DIE GETROCKNETEN BLÜTEN HINEIN. DEN BEHÄLTER VERSCHLIESSEN UND AN EINEM TROCKENEN, DUNKLEN ORT AUFBEWAHREN.

**STEP 5:** CLOSE THE CONTAINER AND PLACE IT IN A COOL AND DRY PLACE. TAKE CARE NOT TO TILT OR MOVE THE CONTENTS. AFTER 2-7 DAYS YOU CAN CHECK IF THE PETALS ARE DRY. THE DRYING TIMES DEPEND ON THE TYPE OF FLOWER. THE BEST RESULT IS OBTAINED BY DRYING THE SAME TYPE OF FLOWER IN A CONTAINER TO BE SURE THAT ALL FLOWERS DRY AT THE SAME SPEED. YOU WILL NOTICE THAT THE FLOWER DRYING SILICA GEL CHANGES COLOR FROM ORANGE TO GREEN.

**STEP 6:** WHEN DRYING IS COMPLETE, CAREFULLY REMOVE THE TOP LAYER OF FLOWER DRYING SILICA GEL FROM THE FLOWERS AND REMOVE EACH FLOWER INDIVIDUALLY FROM THE CONTAINER. SHAKE THE FLOWER DRYING SILICA GEL UPSIDE DOWN FROM THE FLOWER AND TURN THE FLOWER BACK AND FORTH BY THE STYLE.

**STEP 7:** FOR STORAGE AND LATER USE OF THE FLOWERS, PLACE FLOWER DRYING SILICA GEL ON THE BOTTOM OF AN AIR-TIGHT CONTAINER AND PLACE THE DRIED FLOWERS INSIDE. CLOSE THE CONTAINER AND STORE IN A DRY, DARK PLACE.



## TROCKNEN IN DER MIKROWELLE

BEREITE DIE BLUMEN, WIE BESCHRIEBEN, DIESMAL IN EINEM MIKROWELLENSICHEREN BEHÄLTER VOR. STELLE DEN UNBEDCKTEN BEHÄLTER IN DIE MIKROWELLE. DAHINTER EINE KLEINE TASSE WASSER. STELLE DIE MIKROWELLE AUF MITTLERE LEISTUNG, ERHITZE DABEI KLEINE ODER DÜNNBLÄTTRIGE BLUMEN 1 MINUTE LANG UND GRÖßERE, DICKERE BLÜTEN ODER BLÜTENPAARE 2-3 MINUTEN LANG. WENN DIE BLUMEN TROCKEN SIND, NIMM DEN BEHÄLTER AUS DER MIKROWELLE UND WARTE BIS DAS FLOWER DRYING SILICA GEL VOLLSTÄNDIG ABGEKÜHLT IST. DANN VERFÄHRST DU WEITER, WIE IM SCHRITT 7 BESCHRIEBEN.

TROCKNUNGSZEIT (MEDIUM POWER)	BLUMENARTEN
1 MIN.	KLEINE UND DÜNNBLÄTTRIGE BLUMEN: LISIANTHUS, ANEMONE, SCHLEIERKRAUT, ASTILBEN, ASTRANTIEN, ETC.
2-3 MIN.	GROSSE UND DICKBLÄTTRIGE BLÜTEN: ROSEN, NELKEN, HORTENSIEN, ORCHIDEEN, PFINGSTROSEN, RITTERSPORN, CHRYSANTHEME, LÖWENMÄULCHEN ETC.

MIKROWELLENTemperatur UND -ZEIT HÄNGEN VON DER ANZAHL DER BLUMEN IM BEHÄLTER SOWIE VON DER DICHTe UND GRÖSSE DER BLUMEN AB. PROBIERE EINFACH VERSCHIEDENE TEMPERATUREN UND ZEITEN AUS, BIS IHR DAS GEWÜNSCHTE TROCKENERGEBNIS ERZIEHLT.

## MICROWAVE DRYING

PREPARE THE FLOWERS AS DESCRIBED, THIS TIME IN A MICROWAVE SAFE CONTAINER. PLACE THE UNCOVERED CONTAINER IN THE MICROWAVE. BEHIND IT A SMALL CUP OF WATER. SET THE MICROWAVE TO MEDIUM POWER, HEATING SMALL OR THIN-LEAVED FLOWERS FOR 1 MINUTE AND LARGER, THICKER FLOWERS OR PAIRS OF FLOWERS FOR 2-3 MINUTES. WHEN THE FLOWERS ARE DRY, TAKE THE CONTAINER OUT OF THE MICROWAVE AND WAIT UNTIL THE FLOWER DRYING SILICA GEL HAS COOLED DOWN COMPLETELY. THEN PROCEED AS DESCRIBED IN STEP 7.

DRYING TIME (MEDIUM POWER)	TYPES OF FLOWERS
1 MIN	SMALL AND THIN-PETALED FLOWERS: LISIANTHUS, ANEMONE, GYPSOPHILA, ASTILBES, ASTRANTIA, ETC.
2-3 MINS	LARGE AND THICK-PETALED FLOWERS: ROSES, CARNATIONS, HYDRANGEA, ORCHID, STOCK, PEONY, DELPHINIUM, CHRYSANTHEMUM, ETC.

MICROWAVE TEMPERATURE AND TIME DEPEND ON THE NUMBER OF FLOWERS IN THE CONTAINER AND THE DENSITY AND SIZE OF THE FLOWERS. JUST TRY DIFFERENT TEMPERATURES AND TIMES UNTIL YOU GET THE DESIRED DRYING RESULT.

## TIPPS:

DIE BESTEN ERGEBNISSE ERZIEHLST DU MIT FRISCHEN BLUMEN, DIE IN VOLLER BLÜTE SIND, NOCH NICHT SCHLAPP MACHEN UND NOCH KEINE BRAUNEN STELLEN HABEN. FINDE DEN PERFEKTEN ZEITPUNKT JE NACH BLUME FÜR DICH HERAUS.

BLUMEN MIT VIEL FEUCHTIGKEIT IN DEN BLÄTTERN (WIE TULPEN ODER IRIS) ERZIEHLEN KEINE GUTEN ERGEBNISSE MIT DEM SILICA GEL.

DIE MEISTEN BLUMEN LASSEN SICH INNERHALB VON 2-3 TAGEN MIT DER HERKÖMMLICHEN METHODE TROCKNEN. IN DER MIKROWELLE GEHT ES SCHNELLER.

WEISSE BLUMEN KÖNNEN FARBLICH IN DIE NATUR- ODER BEIGE-RICHTUNG GEHEN, FARBIGE BLUMEN KÖNNEN ETWAS DUNKLER UND FARBINTENSIVER WERDEN.

GETROCKNETE BLUMEN VERBLASSEN SCHNELL UND WERDEN PORÖS UNTER SONNENEINSTRALUNG UND EXTREMER WÄRME. BITTE STELLT EURE GETROCKNETEN BLUMEN DAHER NICHT ANS FENSTER, AUF DIE HEIZUNG ODER AUCH NICHT INS FREIE.

## TIPPS:

THE BEST RESULTS ARE ACHIEVED WITH FRESH FLOWERS THAT ARE IN FULL BLOOM AND NOT YET WITHERING. FIND OUT THE PERFECT TIME FOR YOU DEPENDING ON THE FLOWER.

FLOWERS WITH A LOT OF MOISTURE IN THE LEAVES (LIKE TULIPS OR IRIS) WILL NOT GET GOOD RESULTS WITH THE SILICA GEL.

MOST FLOWERS CAN BE DRIED WITHIN 2-3 DAYS WITH THE TRADITIONAL METHOD. IT IS FASTER IN THE MICROWAVE.

WHITE FLOWERS CAN BE COLORED IN THE NATURAL OR BEIGE DIRECTION, COLORED FLOWERS CAN BECOME A LITTLE DARKER AND MORE COLORFUL.

DRIED FLOWERS FADE QUICKLY AND BECOME POROUS UNDER SUNLIGHT AND EXTREME HEAT. THEREFORE, PLEASE DO NOT PLACE YOUR DRIED FLOWERS IN FRONT OF WINDOWS, ON THE HEATER OR OUTSIDE.





## BITTE BEACHTEN:

FLAIREVER FLOWER DRYING SILICA GEL IST UNGIFTIG, KANN ABER PESTIZIDE VON BLUMEN ABSORBIEREN. TROCKNUNGSBEHÄLTER NICHT FÜR DIE LEBENSMITTEL-ZUBEREITUNG WIEDERVERWENDEN.

BEIM EINRIESELN ODER BEFÜLLEN VON BEHÄLTERN KANN DAS SILICA GEL STAUB BILDEN, DAHER HALTE EINE MASKE UND HANDSCHUHE BEREIT.

NACH DEM TROCKNEN IM OFEN ODER IN DER MIKROWELLE IST DAS SILICA GEL SEHR HEISS, NICHT MIT BLOSSEN HÄNDEN BERÜHREN.

NICHT ESSEN, BEI VERSCHLUCKEN SOFORT EINEN ARZT AUFSUCHEN.

AUSSERHALB DER REICHWEITE VON KINDERN UND HAUSTIEREN AUFBEWAHREN.

## CAUTIONS:

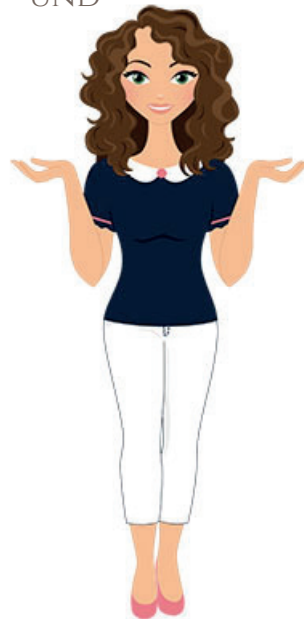
TO AVOID PHYSICAL IMPACTS ON FLOWERS, FLAIREVER USES SMALL BEADED SILICA GELS AND TRY TO DEDUCT DUSTS, BUT THERE MY STILL SOME, PLEASE WEAR MASK & GLOVES WHEN OPERATION IF REQUIRED.

EVEN THOUGH FLAIREVER FLOWER DRYING SILICA GEL IS NON-TOXIC, IT MAY ABSORB PESTICIDES FROM FLOWERS. DO NOT RE-USE DRYING CONTAINER FOR FOOD PREPARATION.

AFTER RE-TRY, THE SILICA GEL WOULD BE VERY HOT , DO NOT TOUCH BY BARE HANDS

DO NOT EAT, CONTACT A PHYSICIAN IMMEDIATLY IF INGESTED.

KEEP OUT OF REACH OF CHILDREN AND PETS.





IHR KÖNNT UNS GERNE JEDERZEIT BEI FRAGEN ODER ANREGUNGEN KONTAKTIEREN UNTER:  
**SERVICE@FLAIREVER.DE**

ICH FREUE MICH SEHR ÜBER EIN FOTO VON EUREN GETROCKNETEN BLUMEN MIT UNSEREM FLAIREVER FLOWER DRYING SILICA GEL AUF INSTAGRAM UNTER **#FLAIREVER\_DE**

FLAIREVER®  
IS A REGISTERED  
TRADEMARK

FLAIREVER®  
FRIEDRICHSTRASSE 1  
65779 KELKHEIM  
WWW.FLAIREVER.DE



YOU CAN CONTACT US AT ANY TIME WITH QUESTIONS OR SUGGESTIONS AT:  
**SERVICE@FLAIREVER.DE**

I WOULD BE VERY HAPPY ABOUT A PHOTO OF YOUR DRIED FLOWERS WITH OUR DRY FLOWER SILICA GEL ON INSTAGRAM AT **#FLAIREVER\_DE**

BESTANDTEIL/INGREDIENT:  
100% SILICA GEL (90% CLEAR + 10% ORANGE)  
SILICIUMDIOXID

**WWW.FLAIREVER.DE**